



Infirmierie Protestante de Lyon

RAPPORT ANNUEL 2024

L'INFIRMERIE PROTESTANTE DE LYON



Fondée en 1844, l'Infirmierie Protestante est une association à but non lucratif. Établissement historique de la région lyonnaise, elle allie tradition d'accueil et modernité technologique, répondant chaque jour aux défis de la maladie et de la souffrance. L'Infirmierie Protestante propose une offre de soins complète et cohérente, associant des spécialistes de santé libéraux : médecins, chirurgiens et paramédicaux.

L'établissement a été certifié avec la mention **Haute Qualité des soins**, par la Haute Autorité de Santé en mars 2025.

NOS VALEURS



QUALITÉ DES SOINS & SÉCURITÉ DU PATIENT



RETOUR RAPIDE DU PATIENT À L'AUTONOMIE



INNOVATION



DÉMARCHE DURABLE ET ÉCO-RESPONSABLE



159
LITS
D'HOSPITALISATION
COMPLÈTE



70
LITS
ET PLACES
D'AMBULATOIRE

39 875

SÉJOURS
RÉPARTIS PAR
SPÉCIALITÉ

1 040

PASSAGES EN
RÉANIMATION

128

ACTES EN
CHIRURGIE
ROBOTISÉE

DONT 703
SÉJOURS EN
CHIRURGIE
CARDIAQUE



2018

Ouverture du Service d'Accueil Médical non programmé (AMIP)

2019

Ouverture du Centre de consultations et de réadaptation Emilie de Vialar

2020

COVID
Ouverture de l'IFS'IP, Centre de formation

2021

COVID
Ouverture de l'hélisurface
Création d'un Comité d'éthique

2022

1ère pierre Extension Bâtiment des Consultations
Nouveau service de chimiothérapie
Aménagement de la stérilisation

2023

Ouverture du bloc Fast Track
Création de l'Institut du cœur Sisteron
Création de la Fondation Infirmierie Protestante

2024

180 ans de l'établissement
Nouvelle salle hybride
Certification HAS Téléexpertise

ACTIVITÉ AMBULATOIRE & HOSPITALISATION

HOSPITALISATIONS COMPLÈTES ET AMBULATOIRES

32 632

SÉJOURS RÉPARTIS SELON SPÉCIALITÉ



7 016

PÔLE CARDIOVASCULAIRE
CARDIOLOGIE, RYTHMOLOGIE,
CHIRURGIE CARDIAQUE

16 624

PÔLE VISCÉRAL
ET
CANCÉROLOGIQUE

8 992

ACTIVITÉS
DIVERSIFIÉES
DE PROXIMITÉ

4,3

JOURS
DURÉE MOYENNE DE SÉJOUR

68 562

JOURNÉES
D'HOSPITALISATION

JOURNÉES ET SÉJOURS SELON TYPES D'HOSPITALISATION

39 686

JOURNÉES
D'HOSPITALISATION
COMPLÈTE

21 633

HOSPITALISATIONS
PARTIELLES ET EN
AMBULATOIRE

7 243

SÉANCES DE
CHIMIOTHÉRAPIE

10 794

PASSAGES À
L'AMIP
(ACCUEIL MÉDICAL
NON PROGRAMMÉ)

19 407

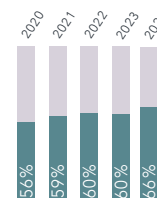
INTERVENTIONS AU BLOC OPÉRAtoire

9 664
CHIRURGIES
AMBULATOIRE

EN 2024

9 464

EXAMENS EN
ENDOSCOPIE



UN ÉTABLISSEMENT PLURI DISCIPLINAIRE

5 PÔLES D'EXPERTISE



CARDIOVASCULAIRE
INSTITUT DU CŒUR SISTERON



CANCÉROLOGIE
INSTITUT DE CANCÉROLOGIE



CHIRURGIE

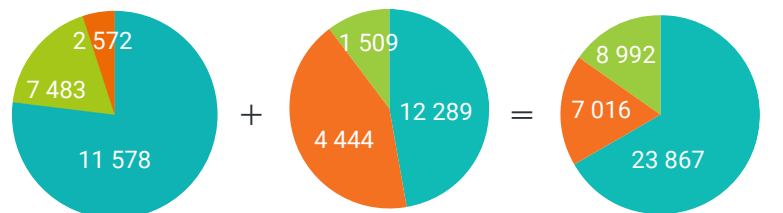


PÔLE LOCOMOTEUR



MÉDECINE

RÉPARTITIONS DU NOMBRE DE SÉJOURS



AMBULATOIRE

HOSPITALISATION
COMPLÈTE

AMBULATOIRE
+ SÉANCES
+ HOSPITALISATION

CARDIO-
VASCULAIRE

VISCERAL &
CANCÉROLOGIE

AUTRES

	Ambu. ¹	H.C. ²	Séances	Ambu. + H.C.	
CARDIO- VASCULAIRE	Chirurgie vasculaire & cardiaque	428	1 938	2	2 368
	Cardiologie	1 529	1 186	18	2 733
	Angiologie	244	-	-	244
	Rythmologie	371	1 300	-	1 671
CANCÉROLOGIE	Chirurgie viscérale et digestive	2 187	953	39	3 179
	Chirurgie urologique	1 011	964	-	1 975
	Gastro-entérologie	6 931	506	687	8 124
	Chirurgie thoracique et pneumologique	154	198	-	352
	Chirurgie gynécologique	821	346	48	1 215
	Médecine interne	474	442	863	1 779
	Séances chimiothérapie			7 243	7 243
AUTRES	Chirurgie orthopédique	2 120	453	-	2 573
	Chirurgie O.R.L.	1 467	184	-	1 651
	Neurochirurgie	34	422	1	457
	Chirurgie ophtalmologique	2 193	10	-	2 203
	Chirurgie réparatrice	142	65	1	208
	Maxilo Stomatologie	170	3	-	173
	Radiologie interventionnelle	567	134	-	701
	Rhumatologie	-	-	168	168
	Endocrinologie	-	11	6	17
	Dermatologie	433	-	-	433
	Anesthésie	13	35	4	52
Autres (AMIP)	344	12	-	356	
TOTAL	21 633	9 162	9 080	39 875	

¹ Ambulatoire ² Hospitalisation Complète

QUALITÉ ET GESTION DES RISQUES

DÉMARCHE QUALITÉ



UNE POLITIQUE QUALITÉ DÉFINIE AUTOUR DE 4 AXES

1

PILOTER ET GARANTIR L'**EFFICACITÉ DE LA DÉMARCHE QUALITÉ**

2

CONSOLIDER LE DÉPLOIEMENT DE LA **CULTURE** QUALITÉ

3

DÉPLOYER UNE **CULTURE D'ÉVALUATION DES PRATIQUES PROFESSIONNELLES**

4

ÊTRE À L'**ÉCOUTE DE NOS PATIENTS ET DE LEUR ENTOURAGE**

SATISFACTION ET EXPÉRIENCE DES PATIENTS



78.4%

NOTE DE SATISFACTION GLOBALE DES PATIENTS EN HOSPITALISATION COMPLÈTE

83.6%

NOTE DE SATISFACTION GLOBALE DES PATIENTS EN AMBULATOIRE



L'ÉTABLISSEMENT SE CLASSE EN **CATÉGORIE A** POUR CES 2 RÉSULTATS.

BILANS DE SANTÉ & PATIENTS INTERNATIONAUX



BILANS DE SANTÉ DE PRÉVENTION CHECK-UP IP

Ce service propose aux particuliers et aux entreprises, un ensemble d'examen médicaux préventifs et périodiques et de consultations de spécialistes adaptés à chaque personne en fonction de son âge, de son sexe, des facteurs de risques liés à son environnement social et professionnel.

Ces bilans s'articulent autour de 4 principales catégories de maladie : les maladies cardiovasculaires, les maladies nutritionnelles, les troubles nerveux (stress, fatigue...) et les cancers.

370

BILANS RÉALISÉS
EN 2024

dont 84% DE BILANS RÉALISÉS POUR DES CADRES OU DIRIGEANTS
D'ENTREPRISE AYANT SIGNÉ UNE CONVENTION AVEC
L'ÉTABLISSEMENT

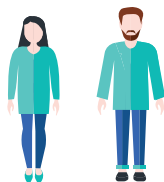
dont 16% DE BILANS RÉALISÉS POUR DES PARTICULIERS



PATIENTS INTERNATIONAUX

Depuis 2016, l'Infirmierie Protestante s'est dotée d'une organisation spécifique pour accueillir les patients internationaux dans les meilleures conditions.

Les patients internationaux comptent à la fois des patients de nationalité étrangère, et des français expatriés ou résidants à l'étranger.



140 patients

ONT ÉTÉ ACCUEILLIS ET SOIGNÉS EN 2024, DANS DIFFÉRENTES SPÉCIALITÉS :
GASTROENTÉROLOGIE/CHIRURGIE DIGESTIVE – ONCOLOGIE – CARDIOLOGIE/
VASCULAIRE - ORTHOPÉDIE - GYNÉCOLOGIE.

SOINS SPÉCIFIQUES & COMPLÉMENTAIRES

SOINS DE SUPPORT

Ces soins sont proposés pour faciliter le séjour des patients.

19 PERSONNES COLLABORENT POUR APPORTER UN SOUTIEN PHYSIQUE ET MORAL AUX PATIENTS.



Diététique



Stomathérapie



Kinésithérapie



Psychologie



Assistance sociale



Soutien à l'annonce



Soins palliatifs



Socio-esthétique*



Tabacologie



Aumônerie



Oncogériatrie



Traitement adapté aux plaies et cicatrisation

SOINS DE MIEUX-ÊTRE



Sophrologie



Hypnose



Résonance énergétique par stimulation cutanée (resc)

* Financement par Europa Donna et le Comité du Défi

PARTENARIATS



AMÉLIORATION DE L'ACCUEIL ET DU BIEN-ÊTRE DES ENFANTS OPÉRÉS



SOINS SOCIO-ESTHÉTIQUES POUR PATIENTS EN CHIMIOTHÉRAPIE



SÉANCES D'ACTIVITÉ PHYSIQUE ADAPTÉE POUR PATIENTES ATTEINTES D'UN CANCER

TECHNOLOGIE & INNOVATION

DES PLATEAUX TECHNIQUES À LA POINTE DE LEUR SPÉCIALITÉ

24 salles de blocs dont :

- 8 salles de bloc général,
- 2 salles de bloc de chirurgie cardiaque,
- 1 salle consacrée à la chirurgie robotisée,
- 1 salle d'opération hybride,
- 2 salles de cardiologie interventionnelle,
- 8 salles d'endoscopie,
- 2 salles de bloc ambulatoire.

- 4 services : réanimation, USIC & USIP
- 2 salles de service d'accueil non programmé
- Équipement en radiologie : 1 scanner et 2 IRM
- Laboratoire d'analyses
- 1 unité de production de chimiothérapies
- 1 unité de stérilisation
- Équipement en médecine nucléaire : scintigraphie, TEP Scan
- Centre de sénologie
- 1 hélisurface



**IRM, MÉDECINE
NUCLÉAIRE :
COLLABORATION
PUBLIQUE/PRIVÉE**

1 PÔLE DE RECHERCHE CLINIQUE

41 MÉDECINS
PARTICIPANTS AUX
ESSAIS CLINIQUES



9 SPÉCIALITÉS

rythmologie
gastro entérologie / oncologie
rhumatologie
cardiologie
chirurgie vasculaire
médecine interne
gynécologie / sénologie
ORL
orthopédie

13
ANS
D'EXISTENCE



59 ESSAIS
ACTIFS

6 ATTACHÉS DE
RECHERCHE
CLINIQUE

2 270 VISITES
EN
2024



IFS'IP, CENTRE DE FORMATION



CENTRE DE FORMATION ET SIMULATION POUR PROFESSIONNELS DE SANTÉ



1
FORMATION
EPU
EN 2024

FORMATION OUVERTE AUX PROFESSIONNELS DE SANTÉ DE VILLE, SUR L'ATHROSE DU GENOU.

54 MÉDECINS GÉNÉRALISTES, MÉDECINS DU SPORT, KINÉSITHÉRAPEUTES ET OSTÉOPATHES FORMÉS.



1
FORMATION EN
SIMULATION
EN 2024

FORMATIONS «GESTION DES SITUATIONS À RISQUE» :

- SERVICES RÉANIMATION / CARDIOLOGIE - SOINS CONTINUS.

- 13 SALARIÉS ET PRATICIENS ONT BÉNÉFICIÉ DE CETTE FORMATION.

RESSOURCES HUMAINES

L'établissement inclut des sous-traitants et partenaires externes et emploie plus de 700 personnes.



22%
D'HOMMES



78%
DE FEMMES



ADMINISTRATIF
84 personnes



PHARMACIE/STÉRILISATION
31 personnes



SOIGNANTS
338 personnes



TECHNIQUE / LOGISTIQUE
61 personnes



150 PRATICIENS partenaires exerçant à titre libéral



ÉVÉNEMENTS MARQUANTS 2024





**INFIRMERIE PROTESTANTE
DE LYON**

1-3 Chemin du Penthod
69300 Caluire et Cuire

T : 04 72 00 72 00

F : 04 72 00 74 99

www.infirmierie-protestante.com

