



Infirmierie Protestante de Lyon

RAPPORT ANNUEL 2023

L'INFIRMERIE PROTESTANTE DE LYON



Fondée en 1844, l'Infirmierie Protestante est une association à but non lucratif. Établissement historique de la région lyonnaise, elle allie tradition d'accueil et modernité technologique, répondant chaque jour aux défis de la maladie et de la souffrance. L'Infirmierie Protestante propose une offre de soins complète et cohérente, associant des spécialistes de santé libéraux : médecins, chirurgiens et paramédicaux.

NOS VALEURS



QUALITÉ DES SOINS & SÉCURITÉ DU PATIENT



RETOUR RAPIDE DU PATIENT À L'AUTONOMIE



INNOVATION



DÉMARCHE DURABLE ET ÉCO-RESPONSABLE



159
LITS
D'HOSPITALISATION
COMPLÈTE



61
LITS
ET PLACES
D'AMBULATOIRE

37 324

SÉJOURS
RÉPARTIS PAR
SPÉCIALITÉ

1 025

PASSAGES EN
RÉANIMATION

131

ACTES EN
CHIRURGIE
ROBOTISÉE

DONT 687
SÉJOURS EN
CHIRURGIE
CARDIAQUE



2017

Poursuite du développement des spécialités gynécologique, cardiologique, bariatrique et vasculaire

2018

Ouverture du Service d'Accueil Médical non programmé (AMIP)

2019

Ouverture du Centre de consultations et de réadaptation Emilie de Vialar

2020

COVID

Ouverture de l'IFSIP, Centre de formation DPC

2021

COVID

Ouverture de l'hélisurface
Création d'un Comité d'éthique

2022

1ère pierre Extension Bâtiment des Consultations
Nouveau service de chimiothérapie
Aménagement de la stérilisation

2023

Ouverture du bloc Fast Track
Création de l'Institut du cœur Sisteron
Création de la Fondation Infirmierie Protestante

ACTIVITÉ AMBULATOIRE & HOSPITALISATION

HOSPITALISATIONS COMPLÈTES ET AMBULATOIRES

30 619

SÉJOURS RÉPARTIS SELON SPÉCIALITÉ



6 648

PÔLE CARDIOVASCULAIRE
CARDIOLOGIE, RYTHMOLOGIE,
CHIRURGIE CARDIAQUE

15 979

PÔLE VISCÉRAL
ET
CANCÉROLOGIQUE

7 992

ACTIVITÉS
DIVERSIFIÉES
DE PROXIMITÉ

4,5

JOURS DURÉE MOYENNE DE SÉJOUR

66 978

JOURNÉES D'HOSPITALISATION

JOURNÉES ET SÉJOURS SELON TYPES D'HOSPITALISATION

40 397

JOURNÉES D'HOSPITALISATION COMPLÈTE

19 876

HOSPITALISATIONS PARTIELLES ET EN AMBULATOIRE

6 705

SÉANCES DE CHIMIOTHERAPIE

7 729

PASSAGES À L'AMIP
(ACCUEIL MÉDICAL NON PROGRAMMÉ)

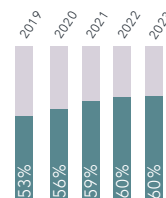
18 258

INTERVENTIONS AU BLOC OPÉRAtoire

7 827

CHIRURGIES AMBULATOIRE

EN 2023



9 228

EXAMENS EN ENDOSCOPIE

UN ÉTABLISSEMENT PLURI DISCIPLINAIRE

5 PÔLES D'EXPERTISE



CARDIOVASCULAIRE



CANCÉROLOGIE



CHIRURGIE

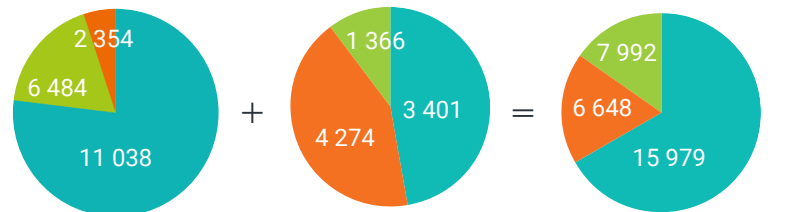


PÔLE LOCOMOTEUR



MÉDECINE

RÉPARTITIONS DU NOMBRE DE SÉJOURS



AMBULATOIRE

HOSPITALISATION
COMPLÈTE

AMBULATOIRE
+ SÉANCES
+ HOSPITALISATION

CARDIO-
VASCULAIRE

VISCÉRAL &
CANCÉROLOGIE

AUTRES

	Ambu. ¹	H.C. ²	Séances	Ambu. + H.C.	
CARDIO- VASCULAIRE	Chirurgie vasculaire & cardiaque	381	1 862	2	2 245
	Cardiologie	1 382	1 152	18	2 552
	Angiologie	242	-	-	242
	Rythmologie	349	1 260	-	1 609
CANCÉROLOGIE	Chirurgie viscérale et digestive	2 053	947	39	3 039
	Chirurgie urologique	872	1 027	1	1 900
	Gastro-entérologie	6 908	483	650	8 041
	Chirurgie thoracique et pneumologique	112	153	-	265
	Chirurgie gynécologique	798	349	31	1 178
	Médecine interne	295	442	819	1 556
	Séances chimiothérapie		6 705	6 705	
AUTRES	Chirurgie orthopédique	1 464	475	-	1 939
	Chirurgie O.R.L.	1 371	226	-	1 597
	Neurochirurgie	45	440	-	485
	Chirurgie ophtalmologique	2 086	18	-	2 104
	Chirurgie réparatrice	83	72	1	156
	Maxilo Stomatologie	140	1	-	141
	Radiologie interventionnelle	524	111	-	635
	Rhumatologie	2	-	123	125
	Endocrinologie	-	8	15	23
	Dermatologie	365	-	-	365
	Anesthésie	25	15	3	43
Autres (AMIP)	379	-	-	379	
TOTAL	19 876	9 041	8 407	37 324	

¹ Ambulatoire ² Hospitalisation Complète

QUALITÉ ET GESTION DES RISQUES

DÉMARCHE QUALITÉ



UNE POLITIQUE QUALITÉ DÉFINIE AUTOUR DE 4 AXES

1

PILOTER ET GARANTIR
L'**EFFICACITÉ DE LA DÉMARCHE
QUALITÉ**

2

CONSOLIDER LE DÉPLOIEMENT DE
LA **CULTURE** QUALITÉ

3

DÉPLOYER UNE **CULTURE
D'ÉVALUATION DES PRATIQUES
PROFESSIONNELLES**

4

ÊTRE À L'**ÉCOUTE DE NOS PATIENTS
ET DE LEUR ENTOURAGE**

SATISFACTION ET EXPÉRIENCE DES PATIENTS



78.2%

NOTE DE SATISFACTION GLOBALE
DES PATIENTS EN HOSPITALISATION
COMPLÈTE

82.9%

NOTE DE SATISFACTION GLOBALE
DES PATIENTS EN AMBULATOIRE



83.1% DES PATIENTS
D'AMBULATOIRE RECOMMANDENT
L'ÉTABLISSEMENT

BILANS DE SANTÉ & PATIENTS INTERNATIONAUX



BILANS DE SANTÉ DE PRÉVENTION CHECK-UP IP

Ce service propose aux particuliers et aux entreprises, un ensemble d'examen médicaux préventifs et périodiques et de consultations de spécialistes adaptés à chaque personne en fonction de son âge, de son sexe, des facteurs de risques liés à son environnement social et professionnel.

Ces bilans s'articulent autour de 4 principales catégories de maladie : les maladies cardiovasculaires, les maladies nutritionnelles, les troubles nerveux (stress, fatigue...) et les cancers.

319

BILANS RÉALISÉS
EN 2023

dont 75% DE BILANS RÉALISÉS POUR DES CADRES OU DIRIGEANTS
D'ENTREPRISE AYANT SIGNÉ UNE CONVENTION AVEC
L'ÉTABLISSEMENT

dont 25% DE BILANS RÉALISÉS POUR DES PARTICULIERS



PATIENTS INTERNATIONAUX

Depuis 2016, l'Infirmierie Protestante s'est dotée d'une organisation spécifique pour accueillir les patients internationaux dans les meilleures conditions.

Les patients internationaux comptent à la fois des patients de nationalité étrangère, et des français expatriés ou résidants à l'étranger.



110 patients

ONT ÉTÉ ACCUEILLIS ET SOIGNÉS EN 2023, DANS DIFFÉRENTES SPÉCIALITÉS :
GASTROENTÉROLOGIE/CHIRURGIE DIGESTIVE – ONCOLOGIE – CARDIOLOGIE/
VASCULAIRE - ORTHOPÉDIE - GYNÉCOLOGIE.

SOINS SPÉCIFIQUES & COMPLÉMENTAIRES

SOINS DE SUPPORT

Ces soins sont proposés pour faciliter le séjour des patients.

19 PERSONNES COLLABORENT POUR APPORTER UN SOUTIEN PHYSIQUE ET MORAL AUX PATIENTS.



Diététique



Stomathérapie



Kinésithérapie



Psychologie



Assistance sociale



Soutien à l'annonce



Soins palliatifs



Socio-esthétique³



Tabacologie



Aumônerie



Oncogériatrie



Traitement adapté aux plaies et cicatrisation

SOINS DE MIEUX-ÊTRE



Sophrologie



Hypnose



Résonance énergétique par stimulation cutanée (resc)

PARTENARIATS



AMÉLIORATION DE L'ACCUEIL ET DU BIEN-ÊTRE DES ENFANTS OPÉRÉS



SOINS SOCIO-ESTHÉTIQUES POUR PATIENTS EN CHIMIOTHÉRAPIE



SÉANCES D'ACTIVITÉ PHYSIQUE ADAPTÉE POUR PATIENTES ATTEINTES D'UN CANCER

³ Financement par Europa Donna et le Comité du Défi

TECHNOLOGIE & INNOVATION

DES PLATEAUX TECHNIQUES À LA POINTE DE LEUR SPÉCIALITÉ

24 salles de blocs dont :

- 8 salles de bloc général,
- 2 salles de bloc de chirurgie cardiaque,
- 1 salle consacrée à la chirurgie robotisée,
- 1 salle d'opération hybride,
- 2 salles de cardiologie interventionnelle,
- 8 salles d'endoscopie,
- 2 salles de bloc ambulatoire.

- 4 services : réanimation, SIPO, USIC & soins continus
- 2 salles de service d'accueil non programmé
- Équipement en radiologie : 1 scanner et 2 IRM
- Laboratoire d'analyses
- 1 unité de préparation chimiothérapeutique
- Équipement en médecine nucléaire : scintigraphie, TEP Scan
- Centre de sénologie
- 1 hélisurface



**IRM, MÉDECINE
NUCLÉAIRE :
COLLABORATION
PUBLIQUE/PRIVÉE**

1 PÔLE DE RECHERCHE CLINIQUE

41 MÉDECINS
PARTICIPANTS AUX
ESSAIS CLINIQUES



9 SPÉCIALITÉS

rythmologie
gastro entérologie / oncologie
rhumatologie
cardiologie
chirurgie vasculaire
médecine interne
gynécologie / sénologie
ORL
orthopédie

12 ANS
D'EXISTENCE



53 ESSAIS
ACTIFS

5 ATTACHÉS DE
RECHERCHE
CLINIQUE

3 320 PATIENTS
EN
2023



IFS'IP, CENTRE DE FORMATION



CENTRE DE FORMATION DPC ET SIMULATION POUR PROFESSIONNELS DE SANTÉ



6
FORMATIONS
DPC
EN 2023

FORMATIONS OUVERTES AUX MÉDECINS GÉNÉRALISTES PORTANT SUR LA CHIRURGIE VASCULAIRE, LA RHUMATOLOGIE, L'ORTHOPÉDIE DES MEMBRES SUPÉRIEURS, LA GYNÉCOLOGIE ET LA DERMATOLOGIE.
70 MÉDECINS FORMÉS.



2
FORMATIONS
EN SIMULATION
EN 2023

FORMATIONS «GESTION DES SITUATIONS À RISQUE» :

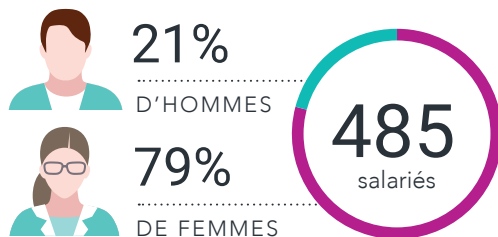
- SOIGNANTS JOUR / NUIT ET BLOC OPÉRATOIRE.
- 24 SALARIÉS ET PRATICIENS ONT BÉNÉFICIÉ DE CES FORMATIONS.



La certification qualité a été délivrée
au titre de la catégorie suivante :
ACTIONS DE FORMATION

RESSOURCES HUMAINES

L'établissement inclut des sous-traitants et partenaires externes et emploie plus de 700 personnes.



 **ADMINISTRATIF**
80 personnes

 **PHARMACIE/STÉRILISATION**
25 personnes

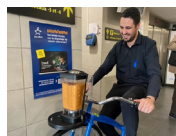
 **SOIGNANTS**
328 personnes

 **TECHNIQUE / LOGISTIQUE**
52 personnes

 **150 PRATICIENS** partenaires exerçant à titre libéral



ÉVÉNEMENTS MARQUANTS 2023



«Mars Bleu»



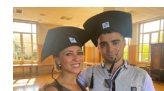
Semaine des droits des patients



Ouverture du Bloc Fast Track



Semaine du Cœur



Remise des diplômes Ecole Rockfeller



10km de Caluire



Médailles du travail

Jan

Mar

Mai

Juil

Sept

Nov

Fév

Avr

Juin

Août

Oct

Déc

Journée Mondiale contre le cancer



Semaine de la QVT



Création de la Fondation Infirmierie Protestante



«Octobre rose» et création d'un Escape Game



Journée mondiale de la douleur



Exposition photographique Jeune et Rose



Création de l'Institut du Cœur Sisteron



**INFIRMERIE PROTESTANTE
DE LYON**

1-3 Chemin du Penthod
69300 Caluire et Cuire

T : 04 72 00 72 00

F : 04 72 00 74 99

www.infirmierie-protestante.com

